

# RODZINA ZAUTOMATYZOWANYCH WOZÓW DOWODZENIA IRYS 2000

Rodzina ZWD IRYS 2000 to w pełni funkcjonalny zautomatyzowany system dowodzenia i łączności, zdolny do zapewnienia bieżącej akwizycji informacji z pola walki oraz sformalizowanej i niesformalizowanej komunikacji w zakresie wymiany danych dokumentalnych pomiędzy elementami ugrupowania bojowego. Występuje w czterech wersjach: na pojazdach gąsienicowych MTLB, MTLB-U, BWP i pojazdach kołowych na podwoziu Honker.



Widok ZWD-3 na podwoziu Honker

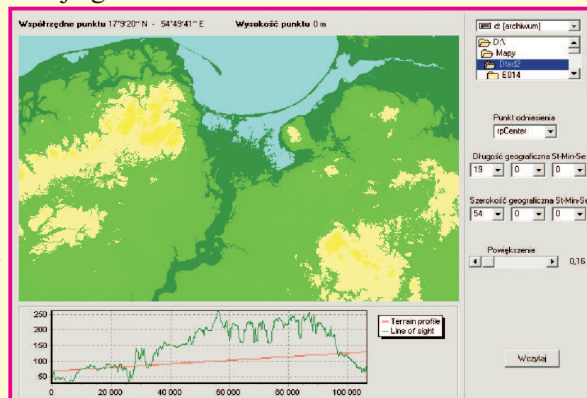
## Podstawowe elementy składowe ZWD Irys 2000

- **Środki łączności przewodowej STORCZYK** - realizują dostęp ZSyD do systemu łączności radioliniowo-przewodowej oraz wtórnej sieci pakietowej na bazie WP-40
- **Środki łączności radiowej UKF (PR4G) i KF** - realizują relacje informacyjne w sieciach radiowych dowodzenia, współdziałania i logistyki, dla zintegrowanego systemu łączności stanowią jedno z najważniejszych mediów łączności w warunkach mobilności
- **Serwer Komunikacyjny (SK)** - automatycznie steruje i zarządza wszystkimi mediami łączności ZWD, zawiera oprogramowanie routera, które realizuje zautomatyzowaną marszrutyzację pakietów wiadomości pomiędzy wszystkimi mediami, jest jednocześnie zautomatyzowanym miejscem pracy operatora łączności i (dowódcy) ZWD, umożliwia dowiązanie do ZSyD Zautomatyzowanych Miejsc Pracy osób funkcyjnych
- **Blok Sprzężenia Radiowego** - realizuje funkcje podsystemu jednokanałowego radiodostępu simpleksowego. Dostarcza usługi łączności fonicznej z abonentami SŁRP przy pracy ZWD w ruchu, realizuje wymianę informacji dokumentalnej pomiędzy elementami systemu łączności znajdującymi się w ruchu i na postoju
- **Regenerator Kablowy 128x2** - realizuje dwa trakty dalekosiężne SŁRP STORCZYK oraz dowiązuje stykiem grupowym do KD/2 AT w standardzie ISDN
- Konwerter optyczny **KO-2e** - trakty grupowe.
- **MK16** - realizują podstawowy rodzaj dowiązania SK do SŁRP oraz wtórnej sieci pakietowej na WP-40, a także do łączności z abonentami ZSyD

ZWD w specjalistycznym oprogramowaniu zautomatyzowanych miejsc pracy (ZMP) mają zaimplementowane następujące normatywy i standardy obowiązujące w NATO: CADRG, VPF, DTED, Stanag 5500, APP-9, APP-6, APP-6A, Stanag 2014, ACP 128.

ZWD są wyposażone w interfejsy umożliwiające dowiązanie innych systemów i podsystemów specjalistycznych w zakresie udostępniania infrastruktury telekomunikacyjnej.

Poza procesami wspomaganego dowodzenia ZWD są zdolne do zapewnienia bieżącego dowodzenia i kierowania wojskami, również w warunkach pełnej mobilności. Wymiana informacji dokumentalnej dotyczy zarówno wymiany dokumentacji, jak również bieżącego informowania o sytuacji bojowej, alarmowania i powiadamiania, przy czym proces ten w znacznej mierze zrealizowany jest w oparciu o aplikacje graficzne.



Widok przykładowego okna aplikacji ZMP



Widok wnętrza ZWD-3 na podwoziu Honker

## Projekt i wykonanie

Instytut Telekomunikacji, Wydział Elektroniki  
Wojskowa Akademia Techniczna,  
ul. Kaliskiego 2, 00-908 Warszawa  
tel. +48 22 683 95 17, fax +48 22 683 90 38

## Wykonanie

Wojskowe Zakłady Łączności Nr 2  
Spółka Akcyjna  
ul. Fabryczna 12,  
55-003 Czernica  
tel.: (071) 318 01 86; fax: (071) 381 01 11